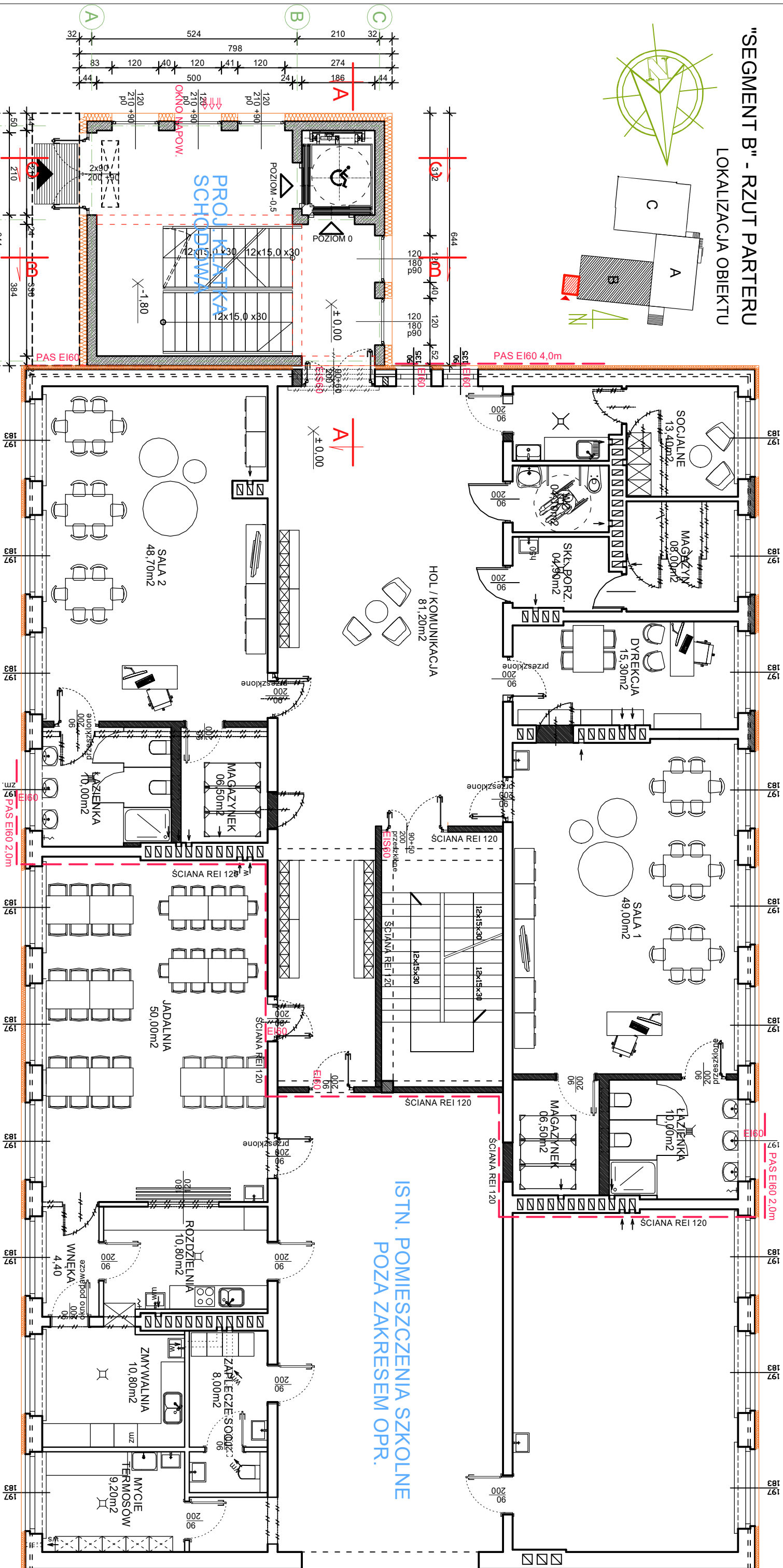
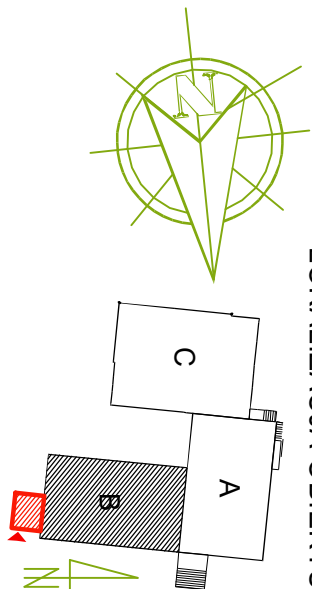


"SEGMENT B" - RZUT PARTERU
LOKALIZACJA OBIEKTU



- LEGENDA:**
- istn. ściany
 - istn. pozostałe elementy budowlane
 - istn. elementy budowlane i odcinki ścian do demontażu
 - proj. zamurowania i odcinki ścian w części istniejące
 - proj. ściany rozbudowy
 - proj. ocieplenie ścian zewnętrznych
 - proj. podłogi żelbetowe

UWAGI:

SZCZEGÓŁOWE ROZWIĄZANIA W ZAKRESIE WYMOGÓW P. POŻ. PATRZ OPIS TECHNICZNY, PROJEKTY BRANŻOWE ORAZ SCENARIUSZ POŻAROWY.
WSZYSTKIE ELEMENTY WYKONCZENIA I WYPOSAŻENIA WNĘTRZ NALEŻY DOSTOSOWAĆ DO WYMOGÓW OCHRONY POŻ. SANITARIYCH, DOTACJI ORAZ STANDARDÓW INWESTORA.
ELEMENTY WYPOSAŻENIA NISTALACYJNEGO POKAZANO SCHEMATYCZNIE ZGODNIE Z WYTYCZNYMI BRANŻOWYMI.
SZCZEGÓŁOWE ROZWIĄZANIA - PATRZ PROJEKTY BRANŻOWE W PROJEKCIE TECHNICZNYM.

Wszystkie prace budowlane winny być prowadzone zgodnie z zasadami sztuki budowlanej, warunkami technicznymi wykonania i odbioru robót budowlano - montażowych, oraz innymi obowiązującymi w tym zakresie przepisami i stosownymi normami.
Przedstawiony w części rysunkowej stan istniejący, został opracowany na podstawie udostępnionej przez Inwestora archiwalnej dokumentacji. Inwentaryzacji budynku oraz wizji lokalnej.
Część wymiarów została uśredniona (interpolacja wymiarów) na potrzeby rysunkowe. Na etapie wykonawczym, wszystkie wymiary należy sprawdzić z natury i zverifikować przyjęte założenia projektowe.

PROJEKT ZMIAN DO PROJ. UKOŃCZENIA BUDOWY SZKOŁY PODSTAWOWEJ I GIMNAZJUM zlokalizowanego w Zwonowicach przy ul. Sumińskiej 9d; na parceli nr 315/17				BRANŻA ARCHITEKTURA				FIRMA PROJEKTOWO-BUDOWLANA wandii	
Inwestor Urząd Gminy Łyski 44-295 Łyski ul. Dworcowa 1 A				Nazwa projektu PROJEKT BUDOWLANY		Sprawdził mgr inż. arch. J. Rowińska-Guzda		Podzielnik: 1:100	
Nazwa rysunku RZUT PARTERU - ROZBUDOWA				Opracował inż. F. Kolarczyk		Nr upr.: 08/OPOKK/2017 Nr ewid.: OP-0244		Podzielnik: 1:100	
Nr rysunku A2				Data listopad 2025 r		Opracował		Nr arkusza	